

技あり

コンポジットレジン充填の活用法 コンタクトウェッジ



吉田 格 先生
 吉田歯科診療室
 (東京都中央区開業)

コンポジットレジン充填の適応症を拡大するとともに、その信頼性を上げようと様々な試みが行われている。ここでは筆者の取り組みの一端を臨床例とともにご紹介する。

一般にコンポジットレジン充填は簡単で短時間に終わる処置と考えられている。そのためか材料が進化しているにもかかわらず、予後が思わしくない症例が散見される。しかしある程度時間をかけ細かなテクニックを積み重ねる事により、複雑な形態へも対応できるとともに、従来考えられなかった良好な予後が期待できる。ポイントは接着阻害因子の徹底排除と確実なマトリックス設置である。

鍵となるハードはマイクロスコープ・ラバーダム・コンタクトウェッジなどのマトリックス用材である。隣接面を含む窩洞への充填はマトリックスが適切に設置できるか否かが勝負の別れ目であるが、マイクロスコープを覗くとその適合は意外にシビアであることがわかる。特にマージンが歯肉縁に及ぶ症例では、歯肉側マトリックスの適合や出血の抑制にラバーダムが必須であることがよくわかる。ここでご紹介するコンタクトウェッジは良く考えられた便利な材料であるが、それでも過信してはいけない。頬舌側の良好な適合に比べ中央の適合が甘い事もあり、その場合さらに別のウェッジを追加挿入する必要がある。



図1 21、22隣接面コンポジットレジン充填周囲が二次カリエスに罹患。再充填処置を行う。



図2 健全歯質をできるだけ残すようにするためマイクロスコープ下で旧充填材料と罹患歯質を除去、その後多数歯露出法によりラバーダム防湿を行う。



図3 歯肉縁下にあったマージンはラバーダムにより圧接され縁上に露出する。これにより出血などの接着阻害因子を排除するとともに、ウェッジの接着を確実にする。



図4 接着処理後、マイクロスコープ下で窩底部にフロアブルレジン充填。気泡や未充填部ができないよう、また重合深度や重合収縮方向を充分考慮しながら慎重に行う。



図5 21はまだ22を充填する前で器具の直達部でフロアブルレジンで充填する。歯肉側マージンの充填はラバーダムによる圧接なしでは不可能。



図6 フロアブルレジンの表面張力で造られた隣接面の凸形縁。最新のフロアブルレジンには耐久性や研磨性にも優れるので、表層に用いても良好な結果が得られやすい。

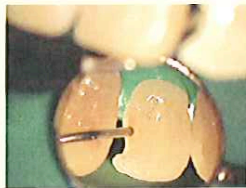


図7 21充填完了後、22の充填に移る。図4と同様な考え方でフロアブルレジンで充填。

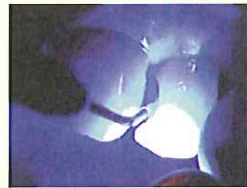


図8 剛度の高いフロアブルレジンを用い、先にコンタクトポイントだけ造る。ここで歯肉側マージンを基準にマトリックスを設置すれば22の隣接面形態が決まる。

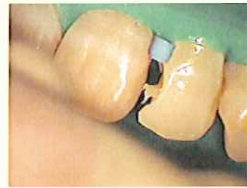


図9 フレキシウェッジを挿入し、一時的に歯間を離開させる。離開後、フレキシウェッジを除去する。

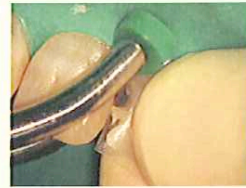


図10 離開しているうちにマトリックスを挿入し、コンタクトウェッジ(グリーン)を挿入。クランプフォーセップスを用いて引き伸ばした状態でスライドさせると容易にコンタクトポイントを通過する。適合を良く確認する。



図11 フロアブルレジンで充填。パテ状のレジンと違い、マトリックスの圧接が弱くてもバリが少ないのはありがたい。



図12 コンタクトウェッジはマージンより深い位置で止まっていなくてはならないが、若年者など唇舌側の歯間乳頭が高位にあると安定しない。しかしラバーダムにより歯間乳頭を圧接すれば容易である。



図13 マトリックスにより復元する部位はコンタクトポイントから歯肉側などの重合後に器具による修正が不可能な部位である。それ以外の切端などは小さなバーで形態修正する。



図14 充填直後の唇側視。この後数日でプラクトライアングルは消失する。



図15 同口蓋側視。フロアブルレジンを用いると、東洋人特有のシャベル様形態の再現も容易である。

大好評

DANVILLE MATERIALS コンタクトウェッジ



弾性ポリウレタン製歯科用マトリックスウェッジ

◆色分けされた3種類のサイズ

L ブルー 3.2mm、M イエロー 2.6mm、S グリーン 2.0mm

コンタクトウェッジイントロキット

内容:コンタクトウェッジ(L ブルー)30個、コンタクトウェッジ(M イエロー)30個、コンタクトウェッジ(S グリーン)30個 歯科医師様参考価格 ¥6,700

コンタクトウェッジキット

内容:コンタクトウェッジ(L ブルー)85個、コンタクトウェッジ(M イエロー)85個、コンタクトウェッジ(S グリーン)85個 歯科医師様参考価格 ¥18,500

単品

- コンタクトウェッジ (L ブルー) 85個入 歯科医師様参考価格 ¥7,000
- コンタクトウェッジ (M イエロー) 85個入 歯科医師様参考価格 ¥7,000
- コンタクトウェッジ (S グリーン) 85個入 歯科医師様参考価格 ¥7,000



製造販売業者:株式会社エイコー 東京都台東区上野3-17-10 TEL. 03-3834-5777
 製造業者: DANVILLE MATERIALS (ダンビル社)
 唯一総代理店: 株式会社モリムラ 東京都中央区本町1-13-10 TEL. 03-3200-6801